

en Mounting instructions zh 安装指南

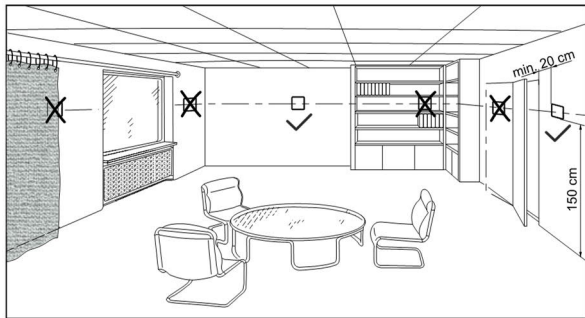


## Fan coil room thermostat 风机盘管房间温控器 RDF510..., RDF530...

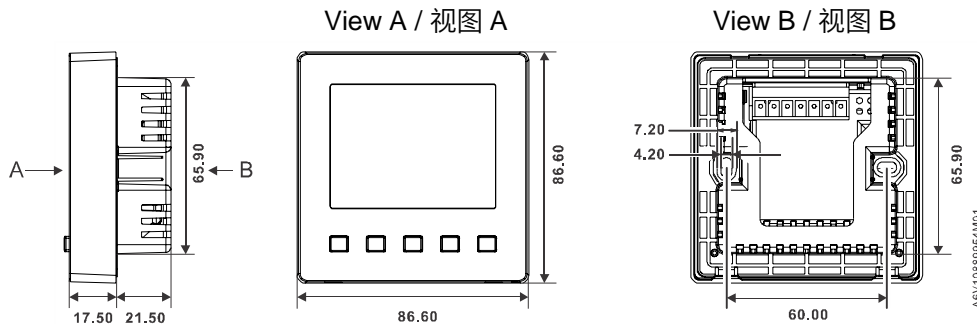


Installation live demo 安装视频  
Datashheet 技术参数表

### Mounting location of thermostat / 温控器安装位置



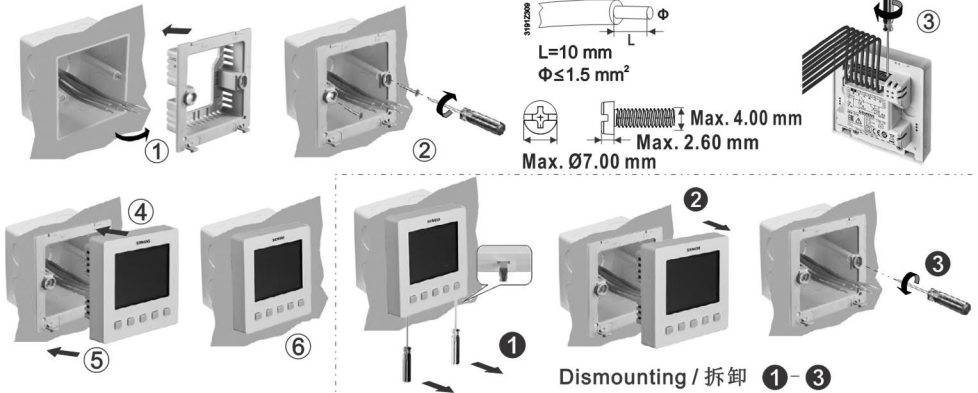
### Dimensions (mm) / 尺寸 (毫米)



⚠ Above are the dimensions for the thermostat and its mounting plate.  
以上尺寸包括温控器和安装板。

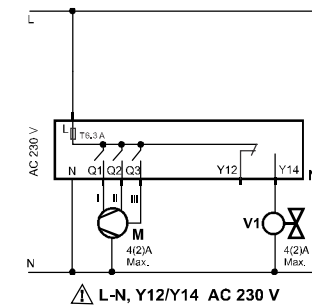
### Mounting and dismantling / 安装和拆卸

Mounting / 安装 ①-⑥



### Wiring diagrams / 接线图

RDF510...



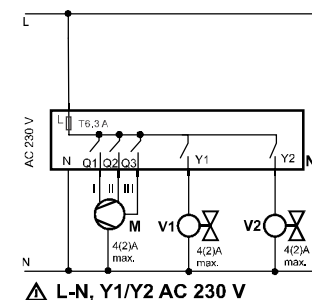
en (英文)

L, N AC 230 V power supply, mains and neutral  
Q1, Q2, Q3 SPST relay outputs for fan speed low (Q1), medium (Q2), high (Q3)  
N1 RDF510...  
N2 RDF530...  
M 3-speed fan motor  
V1, V2 Valves  
Y1, Y2 SPST relay output, normally open  
Y12 SPDT relay output, normally closed  
Y14 SPDT relay output, normally open  
T 6.3 A Internal fuse (6.3 A), replaceable

zh (中文)

工作电压为 AC 230 V  
继电器输出: 风速低(Q1), 中(Q2), 高(Q3)  
RDF510...  
RDF530...  
三速风机  
阀门  
单刀单掷继电器, 常开  
单刀双掷继电器, 常关  
单刀双掷继电器, 常开  
内部保险丝(6.3 A), 可替换

RDF530...



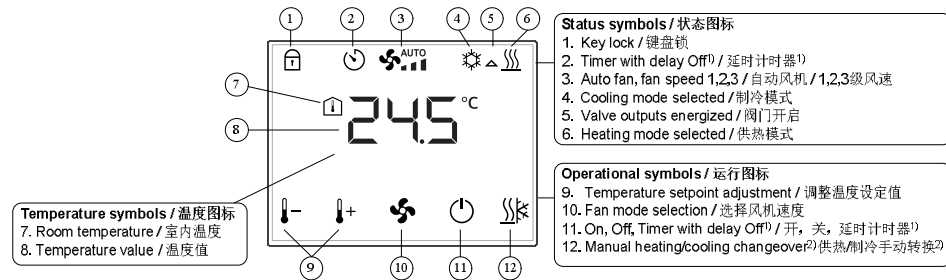
Connect only one fan at a time to output Q on the thermostat  
⚠ Do not connect Y12 to either L or N, or use Y12 as AC 230 V power supply  
请勿将 Y12 接到电源的零线或火线上, Y12 不能用作 AC 230 V 电源

#### Internal fuse (replaceable) / 内部保险丝 (可替换)

Fuse type / 类型 SLOW-BLOW / 慢断型  
Size / 尺寸 Φ5.2 x 20 mm  
Voltage rating / 电压 250 V  
Current rating / 电流 6.3 A

⚠ The fuse supports a total maximum loading (fan and valve) of 5 A.  
保险丝可支持最大总负载 (风机和阀门) 为 5 A。

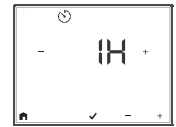
Overview / 概览



1) Timer with delay Off / 延时计时器

If P28=0 (factory setting), press for more than 3 seconds to set the on-time duration each time. If P28=1, 2, 3 up to 23 hours, preset with a fixed on-time, countdown begins once the thermostat is ON (refer to Parameter list below).

当 P28=0 (出厂设置) 时, 按下 3 秒钟可对运行时间进行设置。或通过设置参数 P28 (1 到 23 小时) 预设固定运行时间。温控器开启后, 倒计时开始 (请参考“参数列表”)。



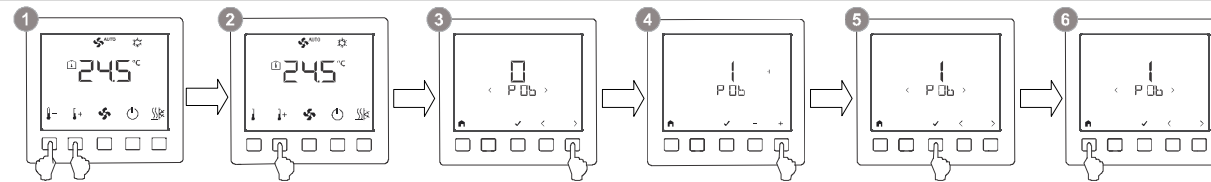
2) Manual heating/cooling changeover 供热/制冷手动转换

With manual changeover (P01=2), symbols / indicate the current control sequence selected. i.e. heating or cooling mode.

在供热/制冷手动转换状态下 (P01=2), 图标 / 表示当前选择的控制序列, 即供热或制冷。



Changing control parameters / 更改参数



- 1 Press + and – simultaneously for 3 seconds. / 同时按下 + 和– 3 秒钟。
- 2 Within 2 seconds, press + for 3 seconds to go to the parameter access mode. 在 2 秒内按下 + 3 秒钟进入参数模式。
- 3 Press < or > to select the desired parameter. / 按下 < 或 > 选择参数。
- 4 Press ✓ to edit the parameter, then use + and – to change its value. 按下 ✓ 确认所选参数, 通过 + 和– 改变参数值。
- 5 Press ✓ to confirm the change, then continue to select/edit other parameters/values. 按下 ✓ 确认所做更改, 然后继续对其他参数/参数值进行选择/更改。
- 6 Press to exit parameter access mode. / 更改完毕选择 退出参数模式。

Parameter list / 参数列表

Parameter / 参数	Description / 参数说明	Factory setting / 出厂设置	Setting range / 设定范围	Adj. / 更改记录
P01	Control sequence / 控制序列	RDF510... = 2 RDF530... = 4	0:= Heating only / 单热 1:= Cooling only / 单冷 2:= H/C changeover manual / 手动供热/制冷 4:= Heating and cooling / 供热和制冷	RDF510...: 0, 1, 2; RDF530...: 2, 4
P05	Sensor calibration / 传感器校验	0 K	-5...+5 K	
P06	Standard temperature display / 标准温度显示	0	0:= Room temperature / 室内温度 1:= Setpoint / 设定值	
P09	Minimum setpoint in Comfort mode / 舒适模式下最小设定值	5 °C	5...40 °C	
P10	Maximum setpoint in Comfort mode / 舒适模式下最大设定值	35 °C	5...40 °C	
P14	Keylock function / 按键锁定功能	0	0:= No lock / 无按键锁定 1:= Full lock / 全锁 2:= Partial lock / 局部锁定	
P15	Fan control deadzone in Comfort mode / 舒适模式下无制冷/加热需求区的风机控制	1	0:= Fan off / 风机关闭 1:= Fan speed 1 in heating or cooling mode / 供热或制冷模式下风机以一级速度运行	
P27	Operating mode settings upon power down / 断电后运行模式设置	0	0:= Return to previous operating mode or user settings / 返回前一运行模式或用户设置 1:= Protection mode / 保护模式 2:= Comfort mode / 舒适模式	
P28	Timer with delay Off / 延时计时器	0	0:= Users to set on-time duration / 用户设置运行时间 1 to 23:= Preset with a fixed on-time in hours / 预设固定运行时间, 以小时为单位	
P30	Switching differential in heating mode / 供热模式下开关偏差	1 K	0.5...6 K	
P31	Switching differential in cooling mode / 制冷模式下开关偏差	1 K	0.5...6 K	
P33	Deadzone in Comfort mode / 舒适模式下无制冷/加热需求区的风机控制	2 K	0.5...5 K (RDF530)	
P59	Fan minimum on-time (dwelling time) / 风机最小开启时间(延时功能)	2 minutes / 2 分钟	1...6 minutes / 1...6 分钟	
P65	Protection heating setpoint / 保护模式下的供热温度设定值	8°C	OFF, 5°C...Wcool <sub>pro</sub> ; Wcool <sub>pro</sub> =40°C max.	
P66	Protection cooling setpoint / 保护模式下的制冷温度设定值	OFF / 关	OFF, W <sub>heat</sub> <sub>pro</sub> ... 40°C; W <sub>heat</sub> <sub>pro</sub> =5°C min.	
P71	Reload factory setting / 重载出厂设置	OFF / 关	OFF:= Disable / 取消; ON:= Reload start / 开始重载 "---" is displayed for 3 seconds during reload process / 重载过程中, "---" 在屏幕上显示 3 秒钟	
P91	Fan symbol display and function controls - associated key button function is disabled / 风机图标显示及功能控制 - 禁用对应的按键功能	RDF510 = 1 RDF530 = 1	0: disable display / 0: 显示禁用 1: enable display / 1: 显示启用	
P92	H/C changeover symbol display and function controls - associated key button function is disabled / 供热/制冷转换图标显示及功能控制 - 禁用对应的按键功能	RDF510 = 1 RDF530 = 1	0: disable display / 0: 显示禁用 1: enable display / 1: 显示启用	

Please record all changes you make. / 请记录您所作出的更改。

To download the latest documentations and applications, go to: / 如需下载最新文档及应用, 请访问: <https://www.downloads.siemens.com/download-center/>.